

«СОГЛАСОВАНО»

Начальник Управления
образования администрации
Нижнесергинского
муниципального района



Т.И. Чертова
2022

«УТВЕРЖДЕНО»

приказом от 06.06.2022 № 54
Заведующая МКДОУ детского
сада №34



Г.П. Николаева
2022

«СОГЛАСОВАНО»

Начальник ОГИБДД МО МВД
России «Нижнесергинский»



А.В. Бабкин
2022

ПАСПОРТ

дорожной безопасности образовательного учреждения

*Муниципального казенного дошкольного образовательного учреждения детского
сада № 34 с. Старобухарово*

(наименование образовательного учреждения)

Общие сведения

Муниципальное казенное дошкольное образовательное учреждение детский сад № 34 с.Старобухарово

(Полное наименование образовательного учреждения)

Юридический адрес: 623057, Российская Федерация, Свердловская область, Нижнесергинский район, с.Старобухарово, ул.Мира, 2

Фактический адрес: 623057, Российская Федерация, Свердловская область, Нижнесергинский район, с.Старобухарово, ул.Мира, 2

Руководители образовательного учреждения:

Заведующая (руководитель) Николаева Галина Петровна(343-98)6-23-40

(фамилия, имя, отчество)

(телефон)

Заместитель директора
по учебной работе Нет

Заместитель директора
по воспитательной работе Нет

Ответственные работники
муниципального органа
образования

Начальник Черткова Тамара Ивановна
Управления образования

(должность)

(фамилия, имя, отчество)

(34398)21016

(телефон)

Ответственные от
Госавтоинспекции

Инспектор по пропаганде Колясникова
ОГИБДД МО МВД России Ирина Витальевна
«Нижнесергинский»

(должность)

(фамилия, имя, отчество)

(34398)21206

(телефон)

Ответственные работники
за мероприятия по профилактике
детского травматизма

(должность)

Заведующая хозяйством Поносова Л.В.

(фамилия, имя, отчество)

8(34398) 62340

(телефон)

Специалист администрации
п.о. с. Старобухарово
Кленовского сельского поселения,
ответственный за содержание
улично-дорожной сети (УДС)

Еникеев Аркадий Петрович (34398)62340
(фамилия, имя, отчество) (телефон)

Количество учащихся - 12

Наличие уголка по БДД -имеется,старшая группа

Наличие класса по БДД -нет

Наличие автогородка (площадки) по БДД - нет

Наличие автобуса в образовательном учреждении -нет

Время занятий в образовательном учреждении: с 8.30 до 17.30

Телефоны оперативных служб:
(34398)61201 – пожарная часть

(34398)61202 - полиция

(34398)61203 - больница

Содержание

- I. План-схемы образовательного учреждения.
 1. Схема организации дорожного движения на нерегулируемом пешеходном переходе в непосредственной близости от образовательного учреждения при двухполосном движении транспортных средств.
 2. Схема организации дорожного движения в непосредственной близости от образовательного учреждения с размещением соответствующих технических средств организации дорожного движения.
 3. План – схема пути движения транспортных средств и детей (воспитанников) при проведении дорожных ремонтно–строительных работ вблизи образовательного учреждения.
 4. Пути движения транспортных средств к местам разгрузки/погрузки и рекомендуемые безопасные пути передвижения детей по территории образовательного учреждения.

1. План-схемы образовательного учреждения

Схема организации дорожного движения на нерегулируемом пешеходном переходе в непосредственной близости от образовательного учреждения при двухполосном движении транспортных средств

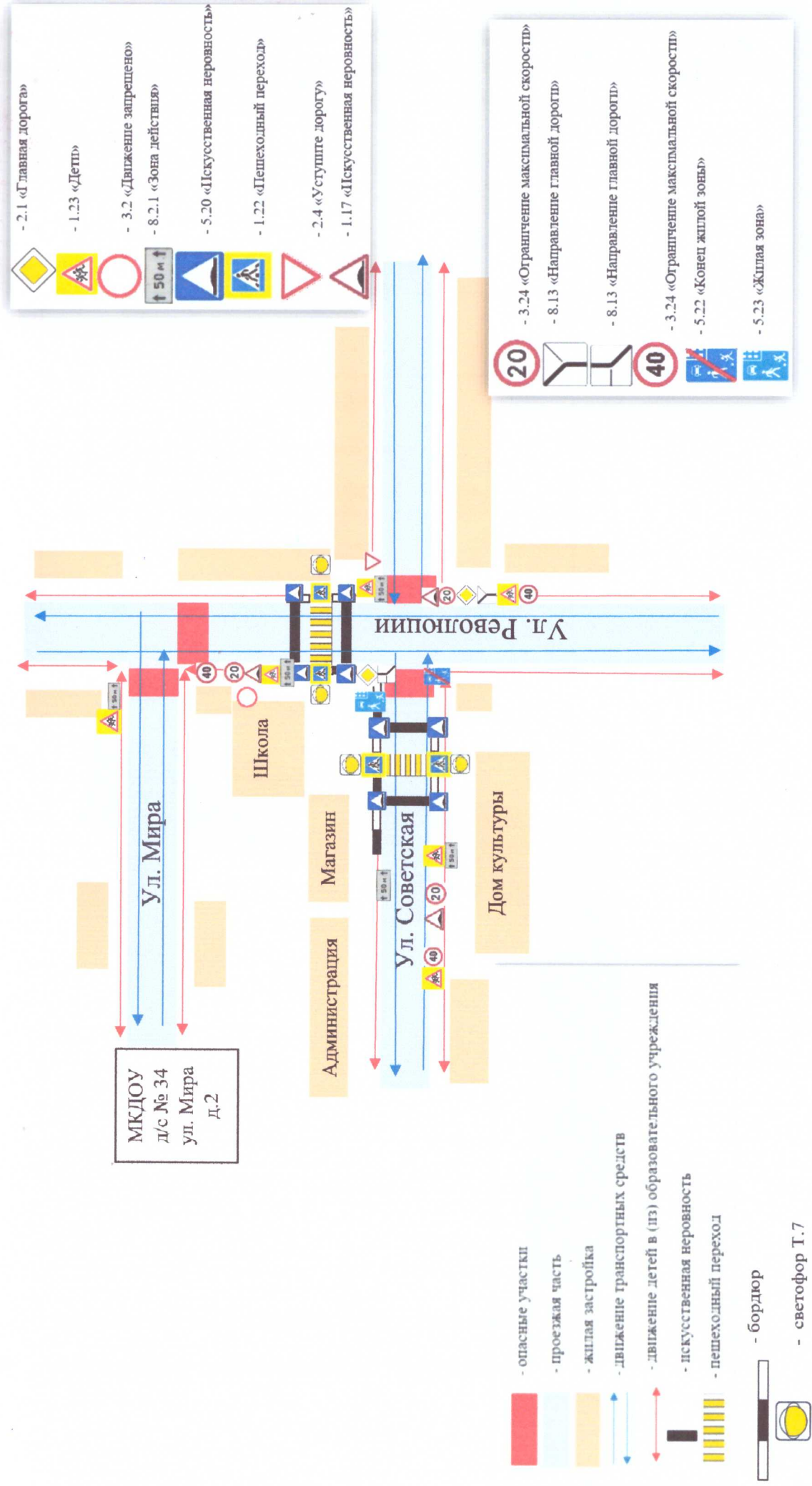
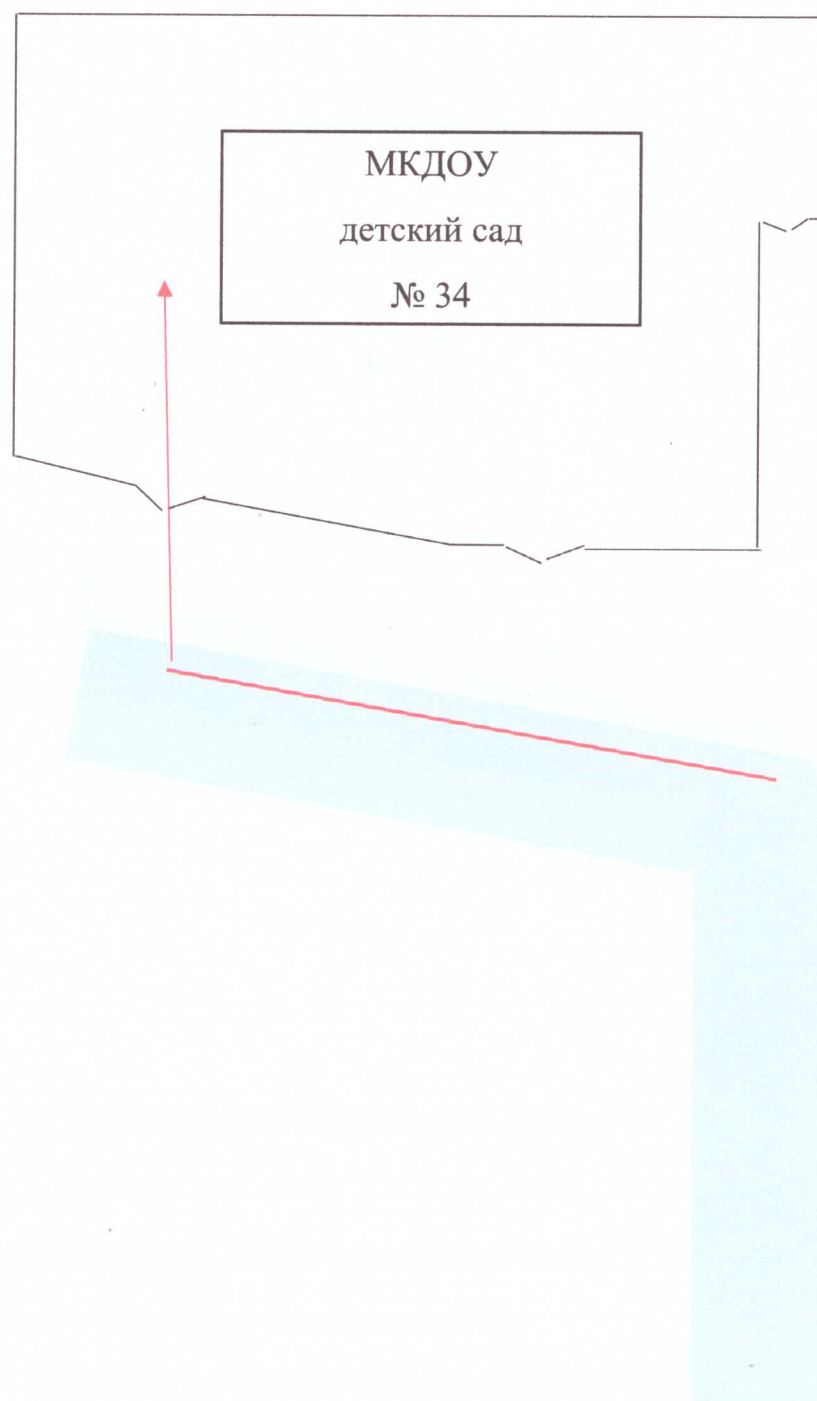


Схема организации дорожного движения в непосредственной близости от образовательного учреждения с размещением соответствующих технических средств организации дорожного движения

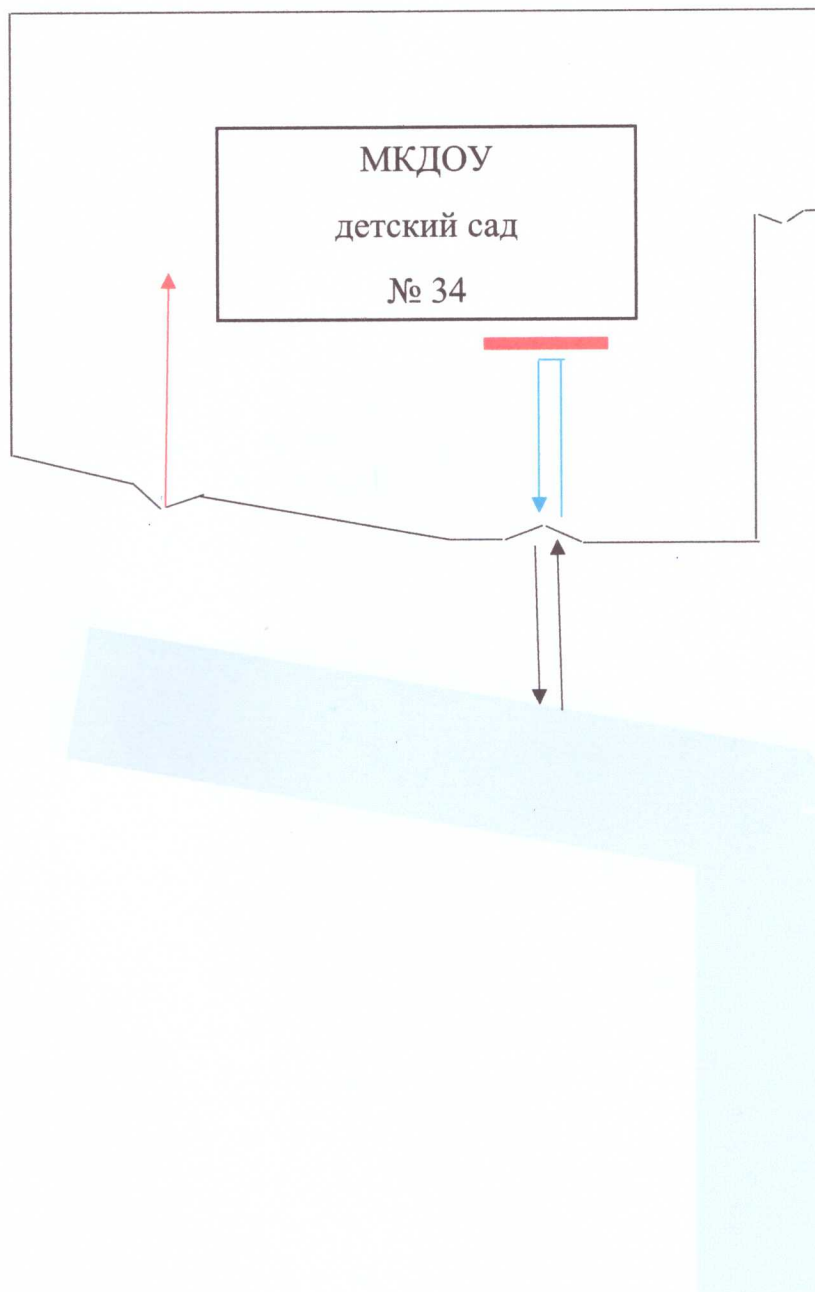






- - ограждение образовательного учреждения
- - направление движения детей в детский сад

План-схема пути движения транспортных средств и детей (воспитанников) при проведении дорожных ремонтно-строительных работ вблизи образовательного учреждения



Пути движения транспортных средств к местам разгрузки/погрузки и рекомендуемые безопасные пути передвижения детей по территории образовательного учреждения



-  - въезд/выезд грузовых транспортных средств
-  - движение грузовых транспортных средств на территории образовательного учреждения
-  - движение детей на территории образовательного учреждения
-  - место разгрузки/погрузки